

Najwyższej jakości  
przetwarzanie dokumentów



**Aficio™ MP 3500/MP 4500**

# Wydajność, bezpieczeństwo i efektywność w każdym środowisku biurowym

Wyobraź sobie jak wyglądałaby praca w Twoim biurze posiadającym w pełni zintegrowany system produkcji i obsługi dokumentów. Zaprojektowany do wykonywania tych prac Aficio™MP 3500/MP 4500 pozwala zaoszczędzić czas, pieniądze i przestrzeń. Dzięki temu urządzeniu otwierają się przed Tobą nowe możliwości zaawansowanych sposobów komunikacji: faksowanie dokumentów bez wykorzystania papieru czy serwerów, "skanowanie do NCP" i profesjonalne oprawianie dokumentów to tylko nieliczne przykłady ich imponujących możliwości. Połączenie sieciowe jest elastyczne a zarządzanie dokumentami poprzez sieciowy system monitorowania naprawdę robi wrażenie. Oczywiście przyjazne dla użytkownika Aficio™MP 3500/MP 4500 umożliwia również wykorzystanie pełnej funkcjonalności drukarki, faksu i skanera! Aficio™MP 3500/MP 4500 to kompleksowy system rozwiązań biurowych, który na wiele lat zapewnią Ci miejsce w czołówce.

- Maksymalna produktywność przy prędkości wydruku 35/45 stron/minutę
- Przyjazna dla użytkownika praca dzięki dużemu panelowi dotykowemu LCD
- Różnorodność dostępnych konfiguracji drukarki oraz wyjątkowe możliwości dostosowania do użytkownika
- Wszechstronna obróbka końcowa
- Najwyższej jakości wydruk oraz bezpieczeństwo



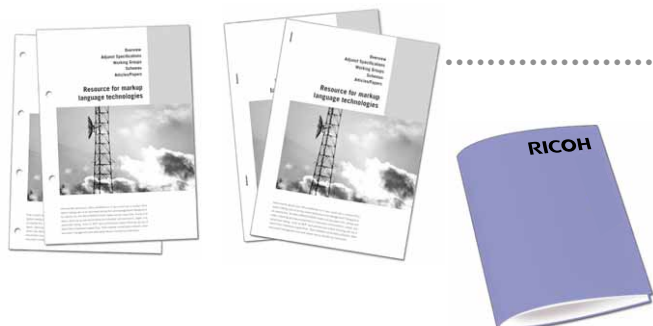
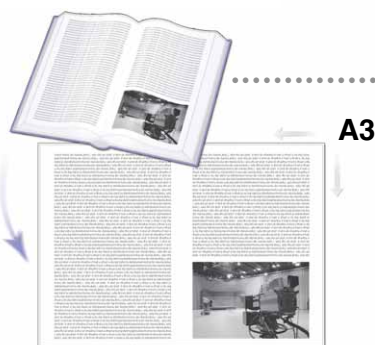
# Zwiększ produktywność

Zwiększenie tempa pracy nie polega wyłącznie na prędkości pracy. Tak naprawdę, jedynie optymalizacja całego procesu obsługi dokumentów może doprowadzić do wydajniejszego tempa pracy w biurze. Aficio™MP 3500/MP 4500 same radzą sobie ze wszystkimi zadaniami, zapewniając Ci siłę i wydajność potrzebne, by poradzić sobie z każdą grupą roboczą czy biurowym wyzwaniem.

## Przyjazna dla użytkownika praca z dokumentami wielostronicowymi

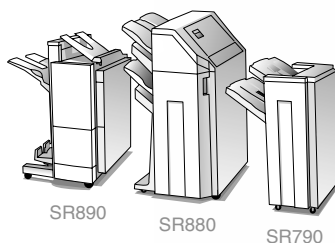
Aby sprawnie skopiować lub zeskanować duże prace i dokumenty do rozmiaru A3, Aficio™MP 3500/MP 4500 wyposażone są w szybkie podajniki ARDF<sup>1</sup> na 80 arkuszy. Natomiast książki i czasopisma można kopiować bezpośrednio na szybko ekspozycyjnej.

<sup>1</sup>Automatic Reverse Document Feeder - Automatyczny odwracający podajnik dokumentów



## Wszechstronna obróbka końcowa

Wyposażenie Aficio™MP 3500/MP 4500 w finiszera na 1000 arkuszy (SR790) lub wielotacowy finiszera na 2000 arkuszy (SR880) sprawi, że we własnym biurze będzie można w profesjonalny sposób tworzyć dokumenty, a także przygotować materiały prezentacyjne, raporty i foldery. Finiszera broszurujący na 1550 arkuszy SR890 umożliwi tworzenie doskonale wyglądających prospektów w postaci broszur.



SR890

SR880

SR790

2 x 500 arkuszy

2 x 500 arkuszy

## Wysoka wydajność

Przy prędkościach druku dwustronnego wynoszących 35/45 stron na minutę, urządzenia te poradzą sobie z każdym zleceniem. Nagrzewanie zajmuje krótką chwilę – 15/20 sekund – i pierwsza kopia pojawia się na tacy w 4,3/3,6 sekundy. Nie ma mowy o marnowaniu cennego czasu.

## Nieprzerwana praca

Maksymalna pojemność papieru wynosi 3550 arkuszy, więc nie musisz się martwić o drukowanie lub kopiowanie wielostronicowych dokumentów. Konieczność uzupełniania zapasów papieru zredukowano do absolutnego minimum. Ponieważ system sam poinformuje Cię, gdy papier lub toner się wyczerpią, masz ciągle wgląd w stan swoich urządzeń sieciowych.

## Wysyłanie faksów

- zaoszczędź czas i uzyskaj lepszą jakość końcową dzięki wysłaniu faksu bezpośrednio z Twojego komputera (faks LAN)
- zredukuj obieg faksów drukowanych i ułatw ich dystrybucję dzięki możliwości przesyłania ich za pośrednictwem wewnętrznej sieci lub e-maila
- stwórz i zachowaj swoją książkę adresową (LDAP) na twardym dysku (HDD) bezpośrednio przy użyciu panela dotykowego lub Web SmartDeviceMonitor™/Web Image Monitor.



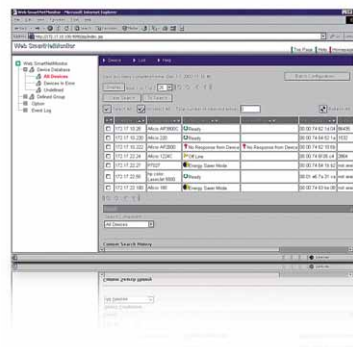
## Proste w użyciu i przyjazne dla użytkownika

Aficio™ MP 3500/MP 4500 zapewniają wydajną obsługę dokumentów.

Urządzenia wyposażone są w duży, ciekłokrystaliczny ekran dotykowy, który w sposób intuicyjny prowadzi użytkownika przez dostępne opcje kopiowania, drukowania, obsługi faksów i skanowania. Tak naprawdę, wszystkie wielofunkcyjne urządzenia firmy Ricoh sterowane są w ten sam sposób – jeśli potrafisz obsługiwać jeden system, inne nie sprawią Ci najmniejszego problemu.

## Zaawansowane monitorowanie

Oprogramowanie Web SmartDeviceMonitor™ pozwala na monitorowanie i kontrolę stanu peryferyjnych urządzeń sieciowych z poziomu przeglądarki internetowej. Dodatkowo, kierownicy działów informatycznych i administratorzy sieci mogą ustalać uprawnienia użytkowników, generować statystyki pracy urządzeń oraz ograniczać dostęp do nich.



1500 arkuszy

## Doskonała funkcjonalność sieciowa

Aficio™MP 3500/MP 4500 doskonale pracuje w każdym środowisku sieciowym. Interfejsy NIB i USB są standardowym wyposażeniem w kontrolerze drukarki. W celu optymalizacji integracji z siecią komputerową (stacją roboczą) opcjonalnie dostępne są interfejsy: Bluetooth, Bezprowadowy LAN i dwukierunkowy IEEE 1284.

## Nasza Ziemia, Nasze Jutro

Tak jak wszystkie produkty Ricoh, Aficio™MP 3500/MP 4500 odzwierciedlają zaangażowanie firmy Ricoh w ochronę środowiska poprzez zastosowanie materiałów nietoksycznych (materiały toksyczne to np. ołów, chrom, PCV i kadm)\* oraz niskoenergetyczną produkcję tonerów. Znaczące zmniejszenie zużycia energii elektrycznej udało się również osiągnąć dzięki nowym trybom oszczędzania energii.

*Prezentowane obrazy nie są prawdziwymi fotografiami, mogą więc zaistnieć różnice w szczegółach.*

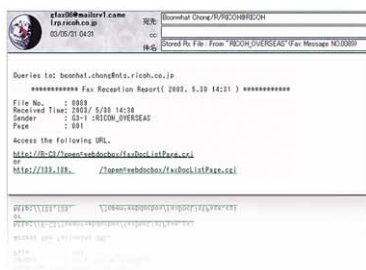
\* Zgodnie z dyrektywą RoSH<sup>2</sup> Unii Europejskiej wchodzącej w życie w lipcu 2006.

<sup>2</sup>RoHS - Ograniczenie użycia substancji niebezpiecznych



# Wydajna dystrybucja dokumentów

Aby sprostać Twoim wymaganiom zarówno dziś jak i w przyszłości potrzebujesz najlepszego sprzętu biurowego. Aficio™MP 3500/MP 4500 jest urządzeniem, jakiego potrzebujesz: umożliwi dostosowanie do konkretnego użytkownika oraz skorzystanie z nowych, ekscytujących możliwości. Masz w zasięgu ręki wielofunkcyjne urządzenie, które nie tylko łączy w sobie wiele zaawansowanych opcji, ale także umożliwia dystrybucję prac oraz bezpieczeństwo, jakiego wymagasz. Aficio™MP 3500/MP 4500 to najlepsze rozwiązanie!



Opcja "skan do URL" pozwala Ci jako adresatowi sprawdzić pocztę oraz zdecydować czy i kiedy chcesz pobrać plik.

## Wyjątkowe i rozbudowywane według potrzeb

Zależnie od tego czy pracujesz w dużym czy w małym biurze Twoje potrzeby związane ze sprzętem biurowym różnią się. Ricoh pomaga zbudować system dostosowany do Twoich indywidualnych potrzeb związanych z przepływem dokumentów, system, który spełnia wszystkie Twoje wymagania. Różne konfiguracje drukarki są dostępne zarówno dla nisko jak i wysokonakładowych prac. Jeśli chcesz skorzystać z dodatkowych funkcjonalności możemy je po prostu dodać. Moduły drukarki/skanera, faksu, dodatkowe finiszery i podajniki na papier, pakiety oprogramowania... praktycznie wszystko czego możesz potrzebować.

## Zaawansowane możliwości drukowania

Na pewno chciałbyś być pewien, że poufne dokumenty, które drukujesz pozostaną tajne. Funkcja Locked Print™ sprawia, że urządzenie zatrzymuje Twoje dokumenty dopóki nie zwolnisz ich swoim hasłem. Funkcja Hold Print pozwala uniknąć pozostawiania wydruków na tacy i ogranicza niepotrzebne zużycie papieru. Jeśli tylko sobie życzysz możesz skorzystać z funkcji Adobe® PostScript® 3™, dzięki której otrzymasz możliwość drukowania bezpośrednio z PDF – jest to narzędzie poręczne do ograniczenia obciążenia sieci i zwiększenia produktywności.

## Narzędzia przydatne w pracy

Profesjonalne zarządzanie obiegiem dokumentów umożliwiają dostępne w systemie narzędzia obsługi dokumentów. Możesz przechowywać dokumenty, które są często kopiowane, drukowane czy faksowane na serwerze dokumentów urządzenia.

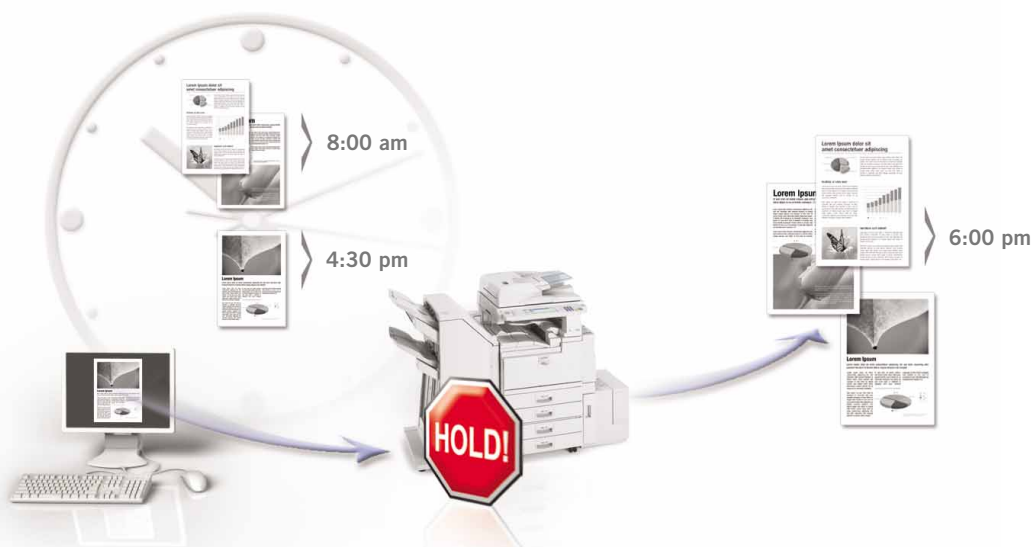
Korzystając z oprogramowania DeskTopBinder™ Lite można łączyć dokumenty o różnych formatach w jeden plik, obejrzeć je, wydrukować lub rozdystrybuować w formie elektronicznej.

## Efektywna dystrybucja dokumentów

Aby obieg dokumentów był właściwie zabezpieczony potrzebne są odpowiednie narzędzia dystrybucyjne. Jeśli zajdzie potrzeba wysłania plików w wersji elektronicznej można skorzystać z funkcji "skan do e-mail'a". Gdy chcesz wysłać większe pliki do 2 GB możesz skorzystać z funkcji "skanowanie do folderu". Trzecia możliwość to "skan do URL", która pozwala Ci jako adresatowi sprawdzić pocztę oraz zdecydować czy i kiedy chcesz pobrać plik. Zapobiega to "przeładowaniu" skrzynek odbiorczych e-mail i oferuje możliwość późniejszego pobrania plików.

## Bezpieczny dostęp do informacji

Maszyny biurowe stały się zaawansowanymi urządzeniami sieciowymi a więc zagrożenia związane z nieautoryzowanym dostępem stały się poważnym problemem. Aficio™MP 3500/MP 4500 posiada funkcję autoryzacji Windows®, która pozwala użytkownikom posiadającym dostęp do zwykłej sieci korzystać z urządzeń wielofunkcyjnych. Opracowano również inne metody uwierzytelnienia, które spełniają będą wymagania każdego otoczenia sieciowego. Aby zabezpieczyć dane na twardym dysku wykorzystywana jest funkcja bezpiecznego nadpisywania danych. Sprawia ona, że dane tymczasowo pozostałe na twardym dysku po zakończeniu pracy zastępowane są danymi generowanymi losowo. Wszelkie zagrożenia związane z nieautoryzowanym dostępem do danych są eliminowane!



Aficio™MP 3500/MP 4500 mogą przechowywać zlecone im zadania drukowania wraz z ich ustawieniami. Po prostu wstrzymaj prace drukowania i zachowaj wszelkie ustawienia. W odpowiednim dla siebie czasie możesz je uwolnić. Funkcja ta działa jak "wirtualna skrzynka", która zapobiega mieszanii dokumentów oraz utrzymuje ich poufność..



# Aficio™ MP 3500/MP 4500

## Specyfikacja



### KOPIARKA

Metoda kopiowania:	Skanowanie przy pomocy dwóch promieni laserowych, druk elektrofotograficzny	
Prędkość kopiowania:	35/45 kopi/minute	
Rozdzielczość:	600 dpi	
Kopiowanie wielokrotne:	Do 999	
Czas nagrzewania:	15/20 sekund	
Pierwszy wydruk:	4,3/3,6 sekund	
Zoom:	25 - 400% (w krokach co 1%)	
Pamięć:	Standard:	128 MB + 40 GB twardy dysk
	Maksimum:	384 MB + 40 GB twardy dysk
Pojemność wejściowa papieru:	Standardowo:	2 tace na 500-arkuszy
	Podajnik ręczny na 50-arkuszy	
	Maksymalnie:	3550 arkuszy
Pojemność wyjściowa papieru:	Standard:	500 arkuszy
	Maksimum:	2875 arkuszy
Rozmiar papieru:	A6 - A3	
Gramatura papieru:	Tace na papier 1 i 2:	
	taca drukowania dwustronno:	64 - 105 g/m <sup>2</sup>
	Taca na papier 3 i 4:	60 - 105 g/m <sup>2</sup>
	Taca ręczna:	52 - 163 g/m <sup>2</sup>
Wymiary (S x G x W):	670 x 650 x 720 mm	
Waga:	Mniej niż 79 kg	
Zasilanie:	220 - 240 V, 50/60 Hz	
Zużycie energii:	Praca:	Maksymalnie 1,37 kW
	Tryb oszczędzania energii:	Poniżej 130 W

### DRUKARKA/SKANER (opcja)



### Drukarka

Prędkość drukowania:	35/45 wydruków/minute	
Język drukarki:	Standard:	PCL5e, PCL6, RPCS™
	Opcja:	Adobe® PostScript® 3™
Rozdzielczość:	Maksymalnie 600 x 600 dpi	
Interfejs:	Standardowo:	USB 2.0
		Ethernet 10 base-T/100 base-TX
	Opcje:	Dwukierunkowy IEEE 1284
		Bezprzewodowy LAN (IEEE 802.11b)
		Bluetooth
Pamięć:	384 MB + 40 GB twardy dysk	
Protokoły sieciowe:	TCP/IP, IPX/SPX, SMB, AppleTalk	
Obsługiwane środowiska:	Windows® 95/98/Me/NT4.0/2000/XP/Server 2003	
	Novell® NetWare® 3.12/3.2/4.1/4.11/5.0	
	5.1/6/6.5	
	UNIX Sun® Solaris 2.6/7/8/9/10	
	HP-UX 10.x/11.x/11i/2	
	SCO OpenServer 5.0.6/5.0.7	
	RedHat® Linux 6.x/7.x/8.x/9.x/Enterprise	
	IBM® AIX v4.3/5L v5.1/5L v5.2/5.3	
	Macintosh 8.6 lub nowszy (OS X Classic)	
	Macintosh X v10.1 lub nowszy (moduł native)	
	SAP® R/3® (3.x lub nowszy)	
	NDPS Gateway Netware 5.1 (SP8 lub nowszy)	
	6.0 (SP5 lub nowszy)/6.5 (SP3 lub nowszy)	
	IBM® iSeries / AS/400 using OS/400 Host Print Transform	



### Skaner

Prędkość skanowania:	Maksymalnie 52 oryginały/minute (MH, A4/LEF)
Rozdzielczość:	Maksymalna 600 dpi (TWAIN: 1.200 dpi)
Rozmiar oryginału:	A5 - A3
Dołączone sterowniki:	TWAIN sieciowy
Skanowanie do e-maila:	SMTP, TCP/IP
Adresy odbiorców:	Maksymalnie 500 dla pojedynczej operacji (przechowywane adresy odbiorców: maksymalnie 2.000)
Książka adresowa:	Poprzez LDAP lub lokalnie na dysku twardym
Skanowanie do foldera:	SMB, FTP, protokół NCP (z bezpiecznym logowaniem)
Odbiorcy:	Maksymalnie 50 folderów dla pojedynczej operacji



### Oprogramowanie

SmartDeviceMonitor™ Web SmartDeviceMonitor™ 2  
Web Image Monitor, DeskTopBinder™ Lite



### MODUŁ DRUKARKI RPCS™ (opcja)

Prędkość drukowania:	35/45 wydruków/minute	
Język drukarki:	Standardowo:	RPCS™
	Opcja:	PCL5e, PCL6, Adobe® PostScript® 3™
Rozdzielczość:	Maksymalnie 600 x 600 dpi	



### FAKS (opcja)

Sieć:	PSTN, PBX	
Zgodność:	ITU-T (CCITT) G3	
	ITU-T (T.37) Internet Faks	
	ITU-T (T.38) IP Faks	
Prędkość modemu:	Maksymalnie 33,6 Kbps	
Rozdzielczość:	Standardowa/podwyższona:	200 x 100/200 dpi
	Maksymalna:	400 x 400 dpi (opcja)
Metoda kompresji:	MH, MR, MMR, JBIG	
Prędkość skanowania:	Mniej niż 0,43 sekundy (200 x 100/200 dpi, A4/SEF)	
Pamięć:	Standard/maksimum:	12/44 MB
Backup pamięci:	Tak	

### OPCJE DODATKOWE

Pokrywa szyby ekspozycyjnej, podajnik automatyczny na 80 arkuszy, 2 kasety po 500 arkuszy, taca o dużej pojemności na 1500 arkuszy, dodatkowa taca jednopółkowa na 125 arkuszy, finisz na 1000 arkuszy, wielotacowy finisz na 2500 arkuszy, finisz broszurujący na 1150 arkuszy, 2/4 dziurkacz, Drugi port Super G3, Moduł bezpiecznego nadpisywania danych, jednostka zabezpieczenia kopiowanych danych, konwerter formatów plików, moduł rozszerzeń kont użytkowników, Moduł wyszukiwania, rozszerzenie funkcjonalności skanowania (dla opcji drukarki), rozszerzenie funkcjonalności drukowania (do modułu drukarki RPCS™), karta VM (Java™), licznik, płyta Pl, opcja dostępu do skanera, oznacznik faksu, łącznik finiszera, profesjonalne rozwiązania oprogramowania.

Jeśli chcesz dowiedzieć się więcej na temat dostępności danego modelu, dodatkowych urządzeń lub oprogramowania, skontaktuj się z lokalnym przedstawicielem handlowym Ricoh.



Certyfikat ISO9001: 2000  
Certyfikat ISO14001

Firma Ricoh wierzy w zachowanie cennych, zasobów naturalnych Ziemi. Ta broszura została wydrukowana na papierze przyjaznym środowisku: 50% powtórnie przetworzonych włókien, 50% bezchlorowo wybielonej miążgi.

Wszystkie marki i/lub nazwy produktów są znakami towarowymi odpowiadających im właścicieli.

Specyfikacja i wygląd zewnętrzny drukarki mogą ulec zmianie bez uprzedzenia. Kolor produktu może się różnić od koloru pokazanego w broszurze.

Copyright © 2006 Ricoh Europe B.V. Wszystkie prawa zastrzeżone. Ta broszura, ani jej zawartość i/lub układ nie może być modyfikowana i/lub zmieniana, kopiowana do innych celów w części lub w całości bez uzyskania pisemnej zgody Ricoh Europe B.V.

# RICOH

**RICOH POLSKA Sp. z o.o.**  
Al. Jerozolimskie 146A, 02-305 Warszawa  
Tel.: +48-(0)22-6081555  
Fax: +48-(0)22-6081580  
http://www.ricoh.com.pl  
E-Mail: ricoh@ricoh.com.pl

W celu uzyskania dodatkowych informacji, prosimy skontaktować się z:

RICOH EUROPE B.V.  
P.O. Box 114, 1180 AC Amstelveen,  
The Netherlands.  
Phone: +31 (0)20 54 74 111  
Fax: +31 (0)20 54 74 222

[www.ricoh-europe.com](http://www.ricoh-europe.com)